



Information produit

Nom produit : RYG (SWM-1125)

Donnée : Data_20251211_Novabulk_RYG (SWM-1125).lcd
Méthode Série : High sensitivity.lcm
Fiole # : Analysis20251211_142218.lcb
Vol. d'injection : 1-31
Masse : 5 uL
Masse : 206 mg
Vol. d'extraction : 20 mL
Dilution : 10

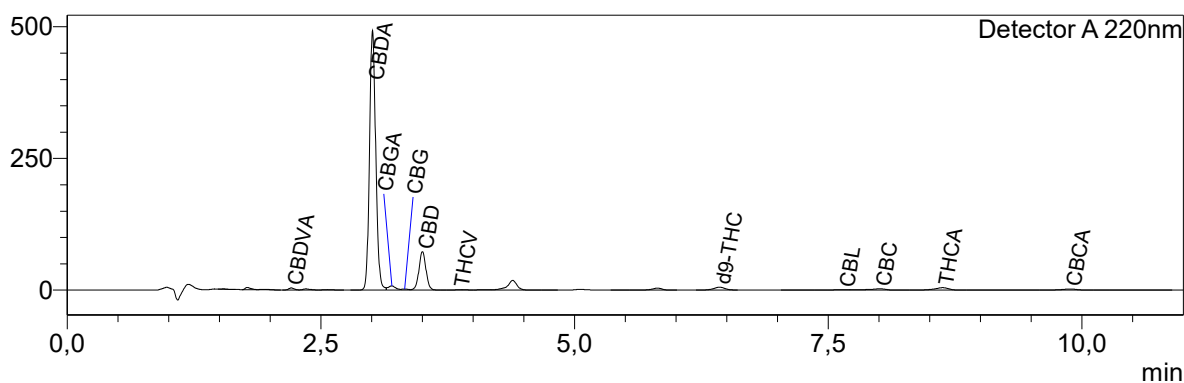
Limite de quantification : 0,01%

Acquis le : 11/12/2025 15:32:54
Validé le : 11/12/2025 16:21:32

Acquis par : Glouannec Alan
Validé par : Glouannec Alan

Chromatogram

mV



Résultats quantitatifs

Detector A		
Name	Ret. Time	Dry weight %
CBDVA	2,209	0,10
CBDV	--	<LOQ
CBDA	3,009	13,76
CBGA	3,200	0,26
CBG	3,328	0,07
CBD	3,501	2,60
THCV	3,853	0,02
THCVA	--	<LOQ
CBN	--	<LOQ
d9-THC	6,430	0,33
d8-THC	--	<LOQ
CBL	7,652	0,06
CBC	8,009	0,19
THCA	8,628	0,32
CBCA	9,885	0,55

Les résultats de cette analyse ne sont valables que pour l'échantillon ayant été fourni au laboratoire.
Un échantillon sera conservé pour une période de 3 mois après analyse si une quantité suffisante a été fournie au laboratoire.

**Laboratoire d'analyse de la société
TM Nature distribution
370 rue capitaine Simon-73170 Yenne
Tel: 04 57 08 93 43
E-mail : contact@test-cbd.com
n°Siret : 84841988300048**

<LOQ = Inférieur à la limite de quantification

Cette mention peut aussi signifier que la molécule ciblée n'est pas quantifiable.

Pour connaître la législation en vigueur en France référez vous à l'actualisation du 04/06/2024 de la décision du 22/05/2024 de l'ANSM.