

## Information produit

Nom produit : SPK (SPKK-0612)

Donnée : Data\_20250603\_CBDREAM\_SPK (SPKK-0612).lcd

Méthode Série : High\_sensitivity.lcm

Fiole # : Analysis20250603\_165213.lcb

Vol. d'injection : 1-27

Masse : 5 uL

Vol. d'extraction : 20 mL

Dilution : 10

Acquis le : 03/06/2025 17:04:02

Validé le : 04/06/2025 09:04:26

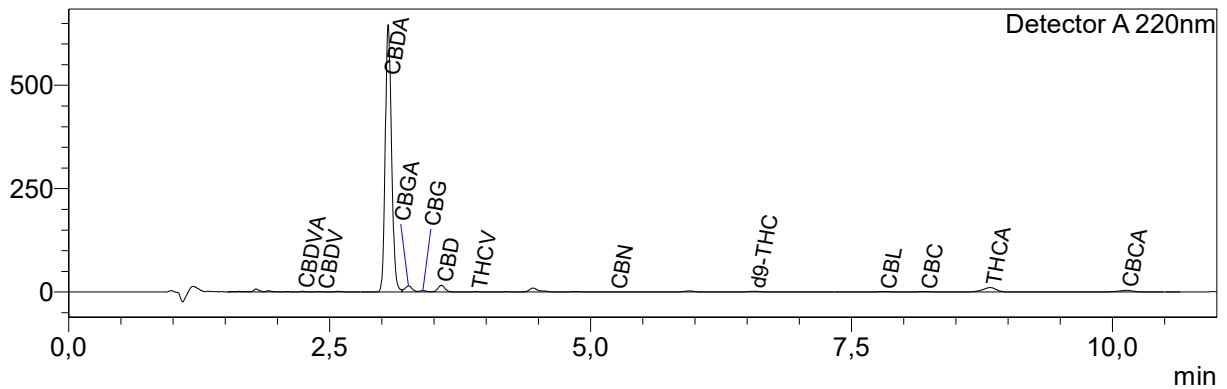
Limite de quantification : 0,01%

Acquis par : Glouannec Alan

Validé par : Glouannec Alan

## Chromatogram

mV



## Résultats quantitatifs

Detector A

Name	Ret. Time	Dry weight %
CBDVA	2,238	0,03
CBDV	2,432	0,01
CBDA	3,062	18,70
CBGA	3,257	0,48
CBG	3,394	0,12
CBD	3,571	0,59
THCV	3,902	0,04
THCVA	--	<LOQ
CBN	5,239	<LOQ
d9-THC	6,570	0,11
d8-THC	--	<LOQ
CBL	7,817	0,07
CBC	8,207	0,09
THCA	8,828	0,73
CBCA	10,133	1,01

Les résultats de cette analyse ne sont valables que pour l'échantillon ayant été fourni au laboratoire.  
Un échantillon sera conservé pour une période de 3 mois après analyse si une quantité suffisante a été fournie au laboratoire.

**Laboratoire d'analyse de la société  
TM Nature distribution  
370 rue capitaine Simon-73170 Yenne  
Tel: 04 57 08 93 43  
E-mail : contact@test-cbd.com  
n°Siret : 84841988300048**

<LOQ= Inférieur à la limite de quantification

Cette mention peut aussi signifier que la molécule ciblée n'est pas quantifiable.



Pour connaître la législation en vigueur en France référez vous à l'actualisation du 04/06/2024 de la décision du 22/05/2024 de l'ANSM.